

CHÂTEAU FORT MUSÉE PYRÉNÉEN



UN PANORAMA : sur la ville, le Sanctuaire et les Pyrénées

*A panoramic view over the city,
the Sanctuary and the Pyrenees*

*Un panorama sobre la ciudad,
el Santuario y los Pirineos*



UNE ARCHITECTURE défensive préservée

*A well-preserved
defensive architecture*

*Una arquitectura
defensiva preservada*



UN PARCOURS : de plus de 1000 ans d'histoire

*A journey: more than
a 1000 years
of history*

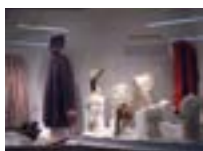
*Un recorrido : más de
1000 años de historia*



UNE RESPIRATION DANS LE JARDIN BOTANIQUE

*A relaxing time in the
botanical garden*

*Un soplo de aire fresco en el
jardín botánico*



LES PLUS IMPORTANTES COLLECTIONS des Pyrénées françaises et espagnoles

*The most important collection of popular
arts of the French and Spanish Pyrenees*

*Las colecciones más importantes
de los Pirineos franceses y españoles*

Horaires :

02/01 - 14/04 et 15/10 - 31/12
mardi à dimanche de 10h à 18h
Vacances scolaires : ouvert les lundis
15/04 - 14/10 tous les jours
de 10h à 19h
Fermé les 01/01 - 01/11 - 11/11 -
25/12

 : fermeture 1h avant.

25, rue du Fort

Tel. +33 5 62 42 37 37

www.chateaufort-lourdes.fr

chateaufort.museepyreneen@ville-lourdes.fr



partiel



OFFICE DE TOURISME

Place Peyramale

65100 Lourdes - FRANCE

+ 33 5 62 42 77 40

info@lourdes-infotourisme.com

www.lourdes-infotourisme.com

