

# CHÂTEAU FORT MUSÉE PYRÉNÉEN



## UN PANORAMA : sur la ville, le Sanctuaire et les Pyrénées

*A panoramic view over the city,  
the Sanctuary and the Pyrenees*

*Un panorama sobre la ciudad,  
el Santuario y los Pirineos*



## UNE ARCHITECTURE défensive préservée

*A well-preserved  
defensive architecture*

*Una arquitectura  
defensiva preservada*



## UN PARCOURS : de plus de 1000 ans d'histoire

*A journey: more than  
a 1000 years  
of history*

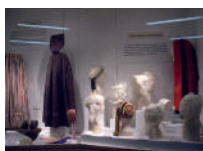
*Un recorrido : más de  
1000 años de historia*



## UNE RESPIRATION DANS LE JARDIN BOTANIQUE

*A relaxing time in the  
botanical garden*

*Un soplo de aire fresco en el  
jardín botánico*



## LES PLUS IMPORTANTES COLLECTIONS des Pyrénées françaises et espagnoles

*The most important collection of popular  
arts of the French and Spanish Pyrenees*

*Las colecciones más importantes  
de los Pirineos franceses y españoles*

### Horaires :

02/01 - 14/04 et 15/10 - 31/12


De mardi à dimanche de 10h à 13h  
et de 14h à 18h

Vacances scolaires : ouvert les lundis  
15/04 - 14/10 tous les jours

De 10h à 13h et de 14h à 19h

Journée continue en juillet et août

Fermé les 01/01 - 01/11 - 11/11 -  
25/12

 : fermeture 1h avant.

**25, rue du Fort**

**Tel. +33 5 62 42 37 37**

**[www.chateaufort-lourdes.fr](http://www.chateaufort-lourdes.fr)**

**[chateaufort.museepyreneen@ville-lourdes.fr](mailto:chateaufort.museepyreneen@ville-lourdes.fr)**



partiel



# OFFICE DE TOURISME

Place du Champ Commun  
65100 Lourdes - FRANCE

+33 5 62 42 77 40

[info@lourdes-infotourisme.com](mailto:info@lourdes-infotourisme.com)

[www.lourdes-infotourisme.com](http://www.lourdes-infotourisme.com)

SEPPA | Tél. 05 57 30 09 10 | IRC B 434.604.720 - ©Photos: P. Vincent OT Lourdes, Château fort - Musée Pyrénéen, ne pas jeter sur la voie publique

